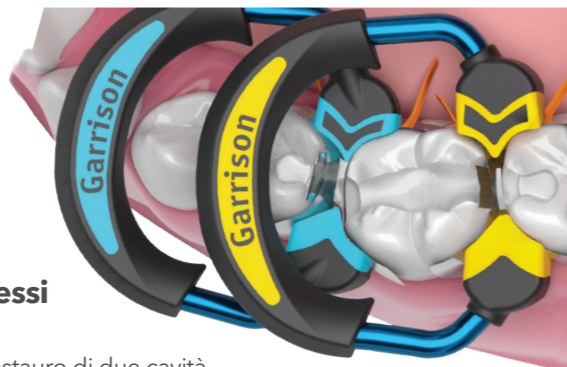


# Quad Matrix System™

Design innovativo **per casi complessi**



**Restauri back-to-back:** puoi completare il restauro di due cavità adiacenti con fiducia. Due matrici, un cuneo Quad e un anello Quad è tutto ciò che ti serve per semplificare queste procedure.

**Carie profonde:** puoi usare una matrice subgingivale rigida Firm insieme ad un cuneo Quad per ottenere facilmente un sigillo più profondo ma facile, grazie all'anello Quad con punta "guida".

**Restauri multipli complessi:** usa l'anello Quad universale (blu) in abbinamento a quello giallo per avere un'anatomia e aree di contatto ideali, nei casi complessi.



## Kit con cunei ottimizzati!

Costo in USO  
**€2,10**  
per ogni restauro

**60**  
GIORNI  
SODDISFATTI  
O RIMBORSATI



SCOPRI  
DI PIÙ

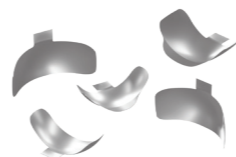
Codice	Descrizione	Prezzo
Q-KH-00	2 Anelli blu (1 destro e 1 sinistro) 100 Matrici rigide Firm assortite (20 per misura) 80 Cunei assortiti (20 per misura) 1 Pinza allarga-anelli	€ 507,00 <b>RISPARMIA € 67</b>

**KIT SENZA PINZA, SOLO SE GIÀ IN POSSESSO DELLA PINZA GARRISON**

Codice	Descrizione	Prezzo
Q-KHF-00-R	2 Anelli QUAD (1 destro e 1 sinistro) 50 Matrici anatomiche antiaderenti (10 per misura) 50 Matrici rigide (10 per misura) 80 Cunei Quad (20 per misura)	€ 418,00 <b>RISPARMIA € 119</b>

## Matrici rigide Firm per forza e flessibilità superiori

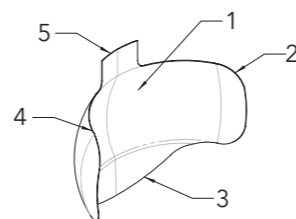
Le matrici rigide Firm sono realizzate da una speciale lega di acciaio inossidabile, che offre una forza e flessibilità eccezionali.



- resistono alla deformazione
- perfette per
  - back-to-back
  - restauri profondi
  - contatti stretti
  - preparazioni ampie

Confezione **Risparmio**

Codice	Descrizione	Prezzo
FXHB05	Confezione 150 matrici rigide assortite 5 misure	€ 156,00 <b>RISPARMIA € 36</b>



1. Anatomia interprossimale ideale
2. Ultra sottile: matrici rigide 0,038 mm
3. Estensioni subgingivali su alcune misure, cervicali per preparazioni profonde
4. Design Full-Curve per abbracciare il dente
5. Linguetta per posizionamento/rimozione

## Composi-Tight® Pinza per matrici

**Pinza per matrici e cunei**  
Non farti ingannare dalla forma della pinza per matrici e cunei **NON E'** un'altra pinza per rulli di cotone.

E' stata appositamente studiata e sviluppata, incluso l'angolazione delle punte, per essere ben 16 volte più forte delle pinze per rulli di cotone standard, mantenendo la sensibilità tattile per posizionare e rimuovere, senza compromessi.



Pinza per Matrici/Cunei	Prezzo
BWI	€ 86,00

SCANSIONA IL QR  
E SCRIVICI SU  
340.8336995



**Garrison**

www.garrisondental.com/it

© 2024 Garrison Dental Solutions, LLC



# Quad Matrix System™

Design innovativo per **casi complessi**

Garrison



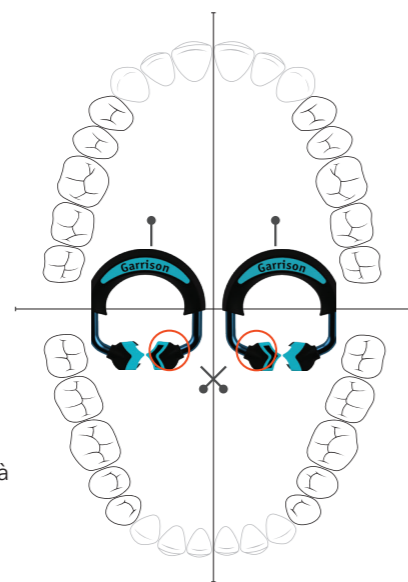
DAL LEADER DELLE MATRICI SEZIONALI



L'anello QUAD asimmetrico, grazie al design della "punta guida", massimizza l'adattamento del cuneo Quad ed il sigillo cervicale.

Disponibile anche anello alto (giallo) con punta guida destra e/o sinistra, nel caso si dovessero usare gli anelli sovrapposti.

- adatta contemporaneamente il cuneo Quad su entrambi i lati delle embrasure
- sigilla entrambi i margini cervicali
- spinge più a fondo per una migliore adattabilità della matrice e separazione dei denti
- design Soft-Face per una super riduzione del sovracontorno!



○ Punta-guida (Driver tip™)

### Massima adattabilità

Le punte "guida" destra e sinistra degli anelli Quad consentono di scegliere l'anello ideale per ogni quadrante e per ogni sfida restaurativa.

Codice	Descrizione	Prezzo	
QR01	Kit 4 Anelli assortiti (1 per ogni tipologia giallo, blu, destro e sinistro)	€ 499,00	<b>RISPARMIA € 93</b>
Q400	2 Anelli bassi blu (destro e sinistro)	€ 279,00	
Q500	2 Anelli alti gialli (destro e sinistro)	€ 279,00	

**GLI ANELLI SI STERILIZZANO SOLO IN AUTOCLAVE A 134° - NO nei liquidi/ ultrasuoni**

**Garrison**

**Quad**  
Matrix System™

## Caso Clinico



Dr. Alessandro Pezzana

### Ripristino funzionale ed estetico di due seconde classi affacciate

La paziente di 24 anni di età, senza nessuna patologia sistemica di significato odontoiatrico e non fumatrice si presenta presso lo Studio dentistico Pezzana e Tognò per risolvere il problema legato alla permanenza ed al ristagno di cibo nella zona del terzo quadrante nello specifico tra premolare e molare.

Verranno eseguiti due nuovi restauri in composito ponendo attenzione alla corretta chiusura, il giusto profilo di emergenza ed una corretta area di contatto nella giusta geolocalizzazione.



Fotografia occlusale iniziale pre-opertoria

#### VANTAGGI NELL'USO DI QUAD:

chiusura cervicale molto buona grazie al cuneo a forma di lingua di serpente che biforcandosi si rende utile proprio in per questo anche in cavità con forme leggermente concave. Grazie al suo tenace anello inoltre si riscontra un'area di contatto molto forte, il ché è sempre un bene.



2 Isolamento con diga di gomma, creazione della cavità rimuovendo il vecchio restauro e la carie. Rifinitura della stessa cavità con frese diamantate a granulometria ridotta, strumenti reciprocanti e polveri a base di glicina



3 Verifica fotografica del sigillo cervicale mesiale a 2.6



4 Verifica fotografica del sigillo cervicale distale a 2.5



5 Creazione della parete inter-proximale distale a 2.5, eliminazione della matrice e successivo inserimento del cuneo dell'apposito anello con una sola attrice mantenuta



6 Creazione della parete mesiale a 2.6



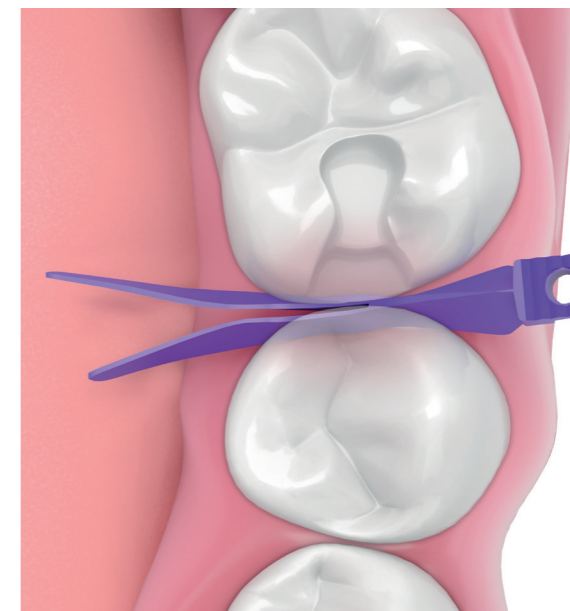
7 Modellazione della superficie occlusale ed intensificazione dei solchi con pigmento "brown"



8 Modellazione occlusale da un aspetto vestibolare



9 Controllo occlusale



Il cuneo **QUAD** utilizza il rivoluzionario design delle punte separate

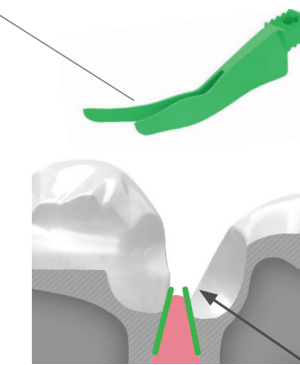
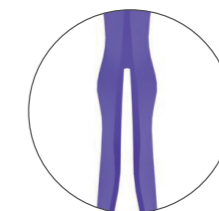
Nuova generazione con geometria ottimizzata per stabilità superiore, inserimento più facile e sigillo clinicamente più efficace



### Sigilla le concavità!

La gamma dei cunei Quad include il cuneo viola anatomico, sviluppato per un miglior sigillo, nei casi di concavità radicolare.

- Evita sovracontorni e contaminazione
- Migliora adattabilità della matrice



Le alette separate adattano le matrici ad entrambi i margini cervicali! Scivolano lungo la papilla e sigilla in profondità, anche in caso di diverse altezze per un efficace profilo d'emergenza.

### 3 misure e il cuneo speciale anatomico, viola!

Codice	Descrizione	Prezzo	
QK4-M	Kit cunei Quad assortiti 200 pz.	€ 122,00	<b>RISPARMIA € 22</b>
QPL-M	Cunei anatomici Viola: 50 pz	€ 36,00	
QBL-M	Cunei piccoli Blu: 50pz	€ 36,00	
QOR-M	Cunei medi Arancioni: 50pz	€ 36,00	
QGR-M	Cunei grandi Verdi: 50 pz	€ 36,00	

PMIT2026 Quad